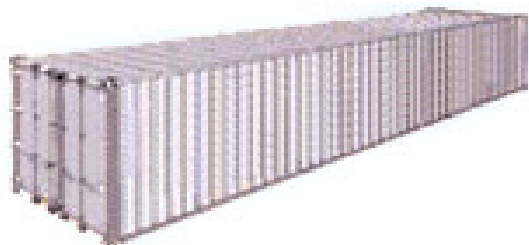


集装箱规格

(1) 标准货箱



	内部尺寸	箱门开度尺寸	毛重	内容积	载重上限
20' 标准货箱	L: 5,870 mm W: 2,200 mm H: 2,350 mm	W: 2,140 mm H: 2,270 mm	5,220 LBS 2,400 KGS	1,172 CU.FT 33.2 CBM	61,910 LBS 28,080 KGS
40' 标准货箱	L: 12,000 mm W: 2,200 mm H: 2,350 mm	W: 2,140 mm H: 2,270 mm	8,820 LBS 4,000 KGS	2,390 CU.FT 67.7 CBM	58,380 LBS 26,480 KGS
40' 超高货箱	L: 12,000 mm W: 2,200 mm H: 2,660 mm	W: 2,140 mm H: 2,570 mm	9,260 LBS 4,200 KGS	2,694 CU.FT 76.3 CBM	57,940 LBS 26,280 KGS

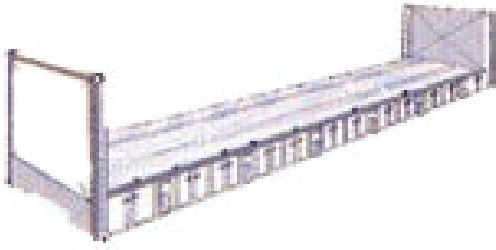
(2) 开顶箱



	内部尺寸	箱门开度尺寸	毛重	内容积	载重上限
20' 标准货箱	L: 5,870 mm W: 2,200 mm H: 2,350 mm	W: 2,140 mm H: 2,270 mm	4,850 LBS 2,200 KGS	1,149 CU.FT 32.5 CBM	39,950 LBS 18,120 KGS
40' 标准货箱	L: 12,000 mm W: 2,200 mm H: 2,350 mm	W: 2,140 mm H: 2,270 mm	9,040 LBS 4,100 KGS	2,359 CU.FT 66.8 CBM	58,160 LBS 26,380 KGS

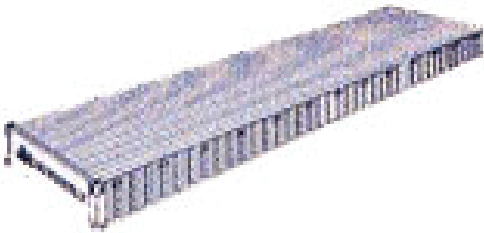
(以上规格仅供参考。)

(3) 平台用货箱



	内部尺寸	毛重	载重上限
20' 平台用货箱	L: 5,850 mm W: 2,438 mm H: 2,233 mm	6,370 LBS 2,890 KGS	68,585 LBS 31,100 KGS
40' 平台用货箱	L: 12,086 mm W: 2,224 mm H: 1,981 mm	10,140 LBS 4,600 KGS	89,407 LBS 40,400 KGS
40' 超高平台用货箱	L: 12,048 mm W: 2,370 mm H: 2,258 mm	13,120 LBS 5,950 KGS	97,110 LBS 44,050 KGS

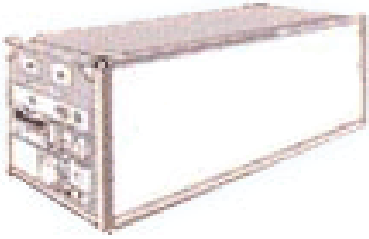
(4) 平台



	内部尺寸	毛重	载重上限
20' 平台	L: 6,580 mm W: 2,438 mm	6,482 LBS 2,940 KGS	59,990 LBS 27,210 KGS
40' 平台	L: 12,192 mm W: 2,438 mm	13,120 LBS 5,950 KGS	87,302 LBS 39,600 KGS

(以上规格仅供参考。)

(5) 冷冻箱



	内部尺寸	箱门开度尺寸	毛重	内容积	载重上限
20' 冷冻箱	L: 5,535 mm W: 2,284 mm H: 2,224 mm	W: 2,290 mm H: 2,264 mm	6,400 LBS 2,905 KGS	1,014 CU.FT 28.7 CBM	60,800 LBS 27,575 KGS
40' 冷冻箱	L: 11,563 mm W: 2,294 mm H: 2,161 mm	W: 2,288 mm H: 2,188 mm	10,140 LBS 4,600 KGS	2,120 CU.FT 60.0 CBM	64,820 LBS 29,400 KGS
40' 超高冷冻箱	L: 11,583 mm W: 2,200 mm H: 2,660 mm	W: 2,290 mm H: 2,569 mm	9,080 LBS 4,120 KGS	2,359 CU.FT 67.36 CBM	65,870 LBS 29,880 KGS

(以上规格仅供参考。)